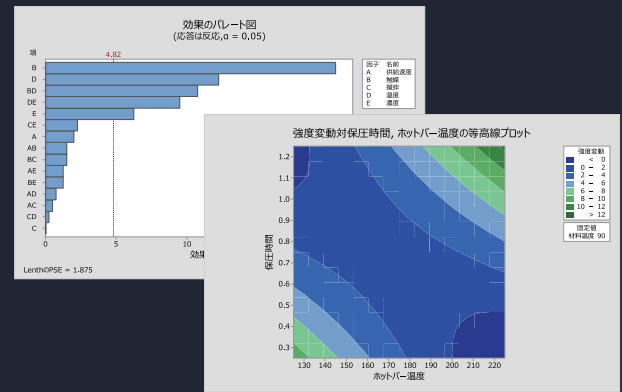
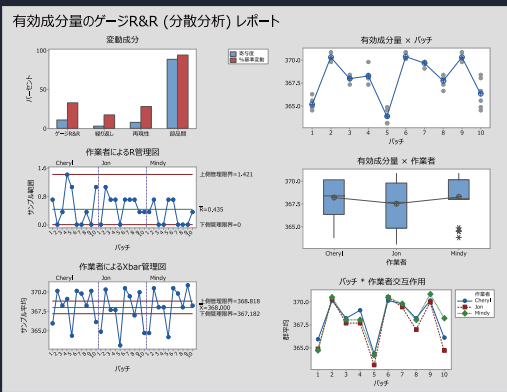




Minitab® 18

統計解析ソフトウェア

統計・データ分析の力で品質を作り込む

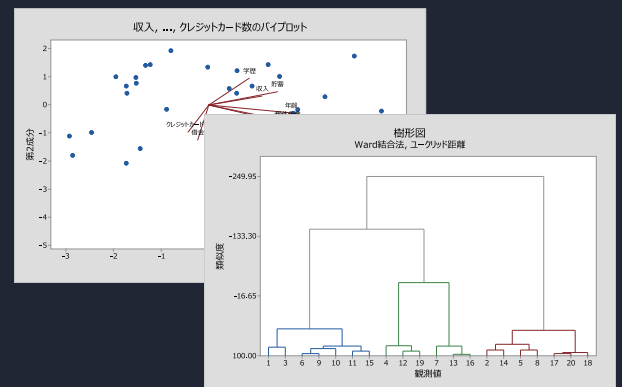
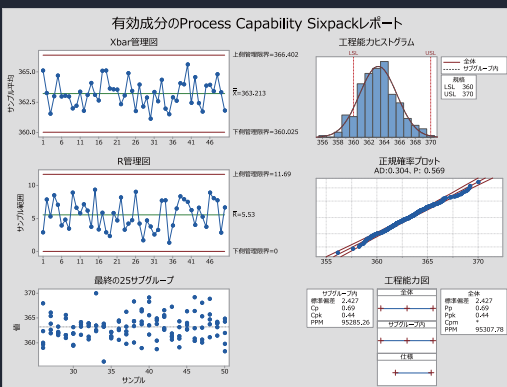


データの信頼性を確保

測定システム分析 (MSA) で測定精度を評価し、ひいてはデータの信頼性を担保することが製造のあらゆる意思決定の成否を左右します。

最適な製造条件の決定

実験計画法に基づく実験により、品質特性と設計 / 工程パラメータの関係をモデル化します。重要管理項目とその最適な製造条件 / 操作範囲の決定を強力に支援します。



統計的工程管理

流動準備から量産にわたり品質の作り込み具合の指標となる工程能力指標を計算します。正規 / 非正規データに適用できます。また、各種管理図を使い、工程の潜在異常を見つけ出します。

その他、様々な統計解析手法

他にも、検出力分析によるサンプルサイズの決定や信頼性解析、ノンパラメトリック検定、多変量解析など様々な統計手法を皆様のデータに簡単に適用できます。

統計コンサルティング、Minitab カスタマイズ

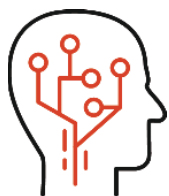
データドリブンに品質を改善する 組織の立ち上げを支援

皆様の製造現場のデータ収集環境の整備や収集したデータを活用する製造業務のIoT化、データ分析スキルの教育プログラムの提供など、構造計画研究所は皆様のあらゆるデータ分析活動を包括的に支援します。



工程のモニタリング

管理図や機械学習による異常検知アルゴリズムに基づく、リアルタイムな品質特性の監視と工程へのフィードバックを実現します。



品質予測モデルの構築

品質特性と工程パラメータ間の関係を表す予測モデルの構築を支援します。



アラートシステム

品質異常を検知した際に「現場でアラートを出す」「関係者にメールを飛ばす」など、ご要望に応じた処理を実装します。



データ収集



データベースの構築

必要なデータを分析可能な形式で格納するデータベースを構築します。IoTライクな製造品質の管理・フィードバックを実現するには必須です。



レポートの自動作成

週次、日次、異常時など任意のタイミングでレポートを作成・保存します。ご要望に応じたフォーマットで作成します。

東京・大阪・名古屋で無料セミナー開催中！
毎月開催していますので奮ってご参加ください。

構造計画研究所
KOZO KEIKAKU ENGINEERING Inc.

製造企画マーケティング部

品質・安全デザイン室 統計解析チーム

E-mail: minitab@kke.co.jp, TEL: 03-5342-1027

kke minitab セミナー

