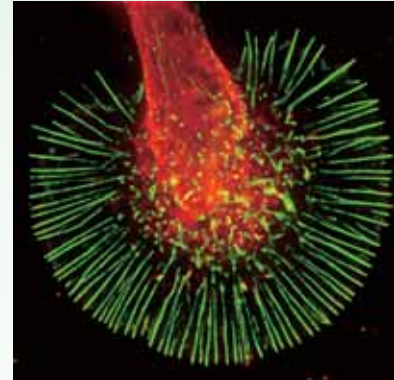


## 蛍光イメージングの世界最高峰！

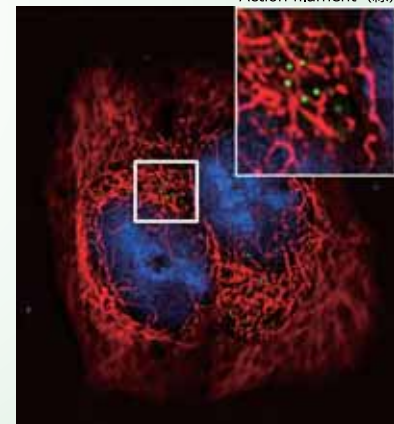
スライド、ディッシュから 384 プレートまで  
あらゆるサンプルに対応！



ライブセル観察に最適！



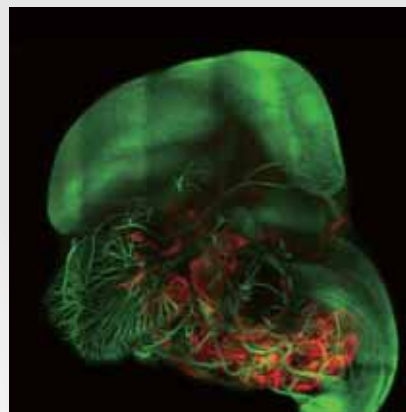
神経細胞成長円錐 (Growth Cones)  
Action filament (緑)



DNA (青)、HIV 粒子 (緑)、アクチン (赤)

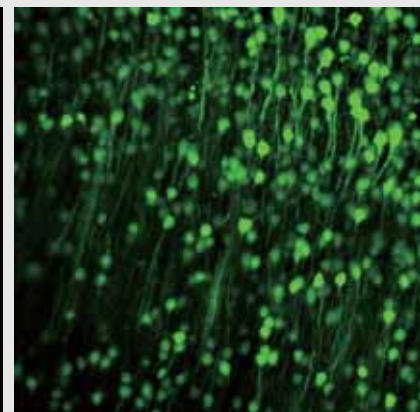
## 透明化サンプル用 ライトシート顕微鏡！

マウス透明化脳、リンパ節、臓器を  
高解像で撮影！

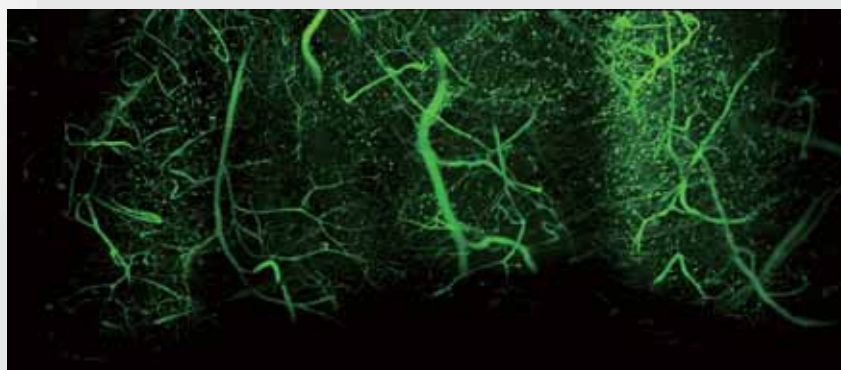


G : Developing nerves  
R : Differentiating muscles

Dr. Glenda Comai  
Institute Pasteur Paris



透明化マウス脳神経 Scale S 対物レンズ 20x  
理化学研究所 宮脇敦史先生、濱裕先生



理化学研究所 宮脇敦史先生、濱裕先生

透明化マウス脳血管 Scale S 対物レンズ 20x

# 最先端 sCMOS カメラのご案内



**sCMOS カメラの最高峰!**

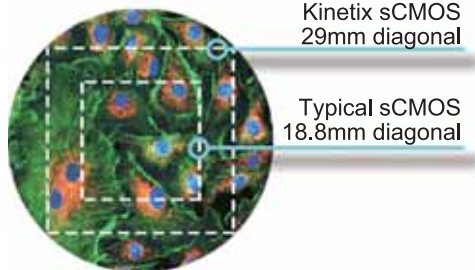


**KINETIX**

## Teledyne Photometrics 社 高速・広視野 背面照射型 sCMOS カメラ KINETIX

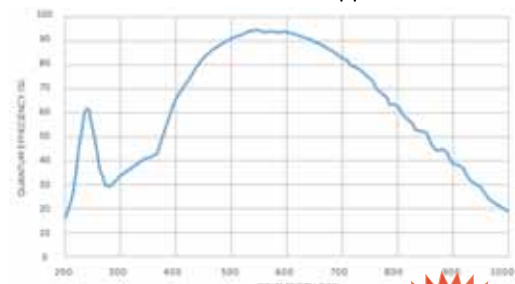


- 400 Frames Per Second
- 29mm Field Of View
- 6.5 x 6.5µm Pixels
- 1.2e- Read Noise (CMS)
- >95% peak QE



Array Size	Dynamic Range		Speed		Sensitivity(CMS)	
	PCI-E	USB	PCI-E	USB	PCI-E	USB
3200 x 3200	83	43	400	87	90	58
3200 x 2048	129	67	625	135	140	90

■ハードウェア主要スペック  
 Image Sensor: Teledyne Photometrics Kinetix Sensor  
 ChipSize: 3200 x 3200 (10 Megapixel)  
 Pixel Size: 6.5µm x 6.5µm  
 Read Noise: 1.2e- (CMS)  
 Peak QE: >95%  
 Frame Rate: 400 fps@8bit, Full Frame  
 Cooling: -10°C (air), Bin2x2,  
 A/D: 8/12/16bit, I/F: PCIe/USB3.2  
 Lens Mount: T/F/C-mount Swappable Mounts



**sCMOS カメラなのに  
長時間露光可能!**

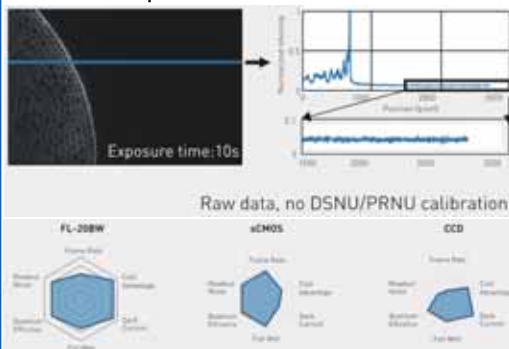


**FL-20BW**

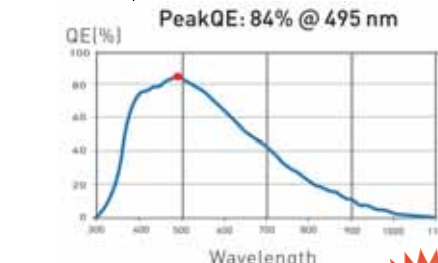
## TUCSEN 社 低ノイズ・長時間露光対応 sCMOS カメラ FL-20BW



- 高解像度 (20MP)
- 長時間露光対応 ( ~ 1hour)
- 低 Dark Current (0.001e/pixel/s)
- >84% peak QE



■ハードウェア主要スペック  
 ChipSize: 5472 x 3648 (20 Megapixel)  
 Pixel Size: 2.4µm x 2.4µm  
 Read Noise: 0.6e-  
 Peak QE: >84% @495  
 Frame Rate: 16 fps@16bit, Full Frame  
 Cooling: -15°C (air), Bin: 2x2, 3x3, 4x4, 8x8,  
 Exposure Time: 3µs - 1hour, A/D: 8/16bit  
 I/F: USB3.0, Lens Mount: C-mount



**4K x 4K の大画素カメラ!**

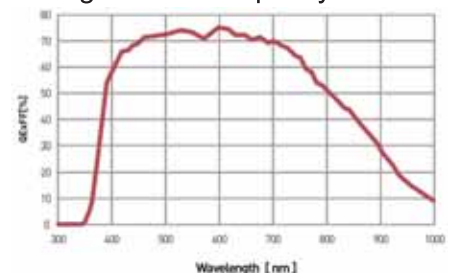


**Dhyana 4040**

## TUCSEN 社 広視野・長時間露光対応 sCMOS カメラ Dhyana 4040



- 広視野 (3.2inch)
- 高解像度 (16MP)
- 長時間露光対応 ( ~ 600s)
- 9µm x 9µm large pixel
- High full well capacity: 70000e-



■ハードウェア主要スペック  
 ChipSize: 4096 x 4096  
 Pixel Size: 9µm x 9µm  
 Read Noise: 3.6e-@HDR  
 Peak QE: >74% @600  
 Full well capacity: 70000e-  
 Frame Rate: 20 fps@16bit, Full Frame  
 Bin: 2x2, 4x4,  
 Exposure Time: 10µs - 600s  
 A/D: 16bit,  
 I/F: USB3.0 / CameraLink  
 Lens Mount: F-mount



アイリックス株式会社  
 〒135-0007  
 東京都江東区新大橋1-12-13 深鉄ビル4F  
 TEL: 03-4513-1223 FAX: 03-6659-4476



MAP

本カタログの掲載機器は弊社 WEB サイトからご覧いただけます。

<https://www.airix.co.jp/>