

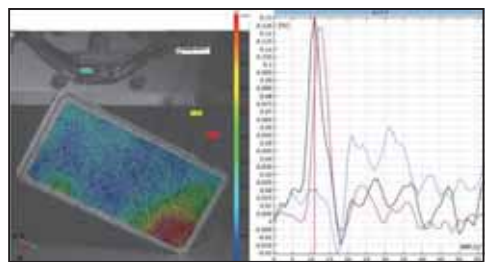
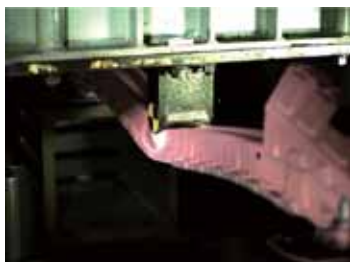
最先端ハイスピードカメラが  
捉える「未知の領域」



幅広いニーズにお応えするハイスピードカメラシステム

**MEMRECAM** シリーズ

ナックでは最先端の研究開発テーマに対応できる「高解像度」「高速度」「高感度」といった撮影性能と、「小型」「無線対応」など現場で求められる機動性を併せ持つ豊富な製品をラインナップし、お客様の研究・開発テーマに合わせ最適なシステムをご提案いたします。

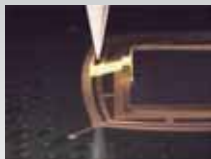




## 流体

気体・液体の流れ場における流速・粒径・流度分布解析、また油膜の膜厚の解析ができます。

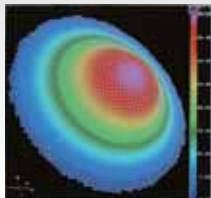
(例：インジェクション、風洞、ノズル噴霧)



## エレクトロニクス

半導体製造過程におけるダイシング、塗布、洗浄や加工などの挙動を観察、解析することができます。

(例：ワイヤーボンディング、MEMS、吐出挙動)



## ひずみ

(3次元変位)

引張・座屈・破壊・落下・振動などの材料試験において、ひずみ・変位・周波数などを定量化できます。

(例：樹脂、金属、半導体、溶接、接合部品)

## 主な製品ラインナップ

### ハイスピードカメラ



#### MEMRECAM ACS-1

撮影速度に対する有効画素数、感度、メモリ容量など最上位の撮影性能を有し、トップエンドの研究開発フィールドで活躍します。

- 1280×896pixel 100,000fps (ACS-1 M60)



#### MEMRECAM Q2m

小型・軽量のボディーサイズによって、通常カメラの設置が困難な場所での撮影などあらゆるシーンで機動性を発揮します。

- 1920×1080pixel 2,000fps、サイズ62×62×87.5cm、質量670g

### 解析ソフトウェア



#### Weld-Support ウエルドサポート

映像中のスパッタ数・ヒューム面積・高輝度面積を画像処理で自動検出し、溶接のプロセスを定量化できます。

現場の状況にあった最適な溶接手法が確立できます。

- リアルタイム版「Weld-Judge」



#### MOVIAS Neo ムービアス ネオ

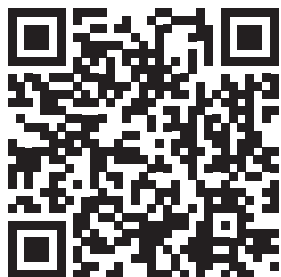
動画・静止画にあるマーカ―や特徴点を自動追尾し、変位、速度、加速度、角度などを定量化解析することができるソフトウェアです。

- AVI、WMV、TIFF、JPEG、BMP対応、追尾点制限なし (PCメモリに依存)

## < お問い合わせ >

Web

FAX : 03-3796-7905



または

製品説明

会社名 : \_\_\_\_\_

製品デモ (無償)

部署名 : \_\_\_\_\_

受託計測

お名前 : \_\_\_\_\_

レンタル

Tel : \_\_\_\_\_

E-mail : \_\_\_\_\_

※ 製品の仕様、外観は予告なしに変更することがあります。  
海外でご使用される場合は弊社までご連絡ください。

ISO 9001 認証取得