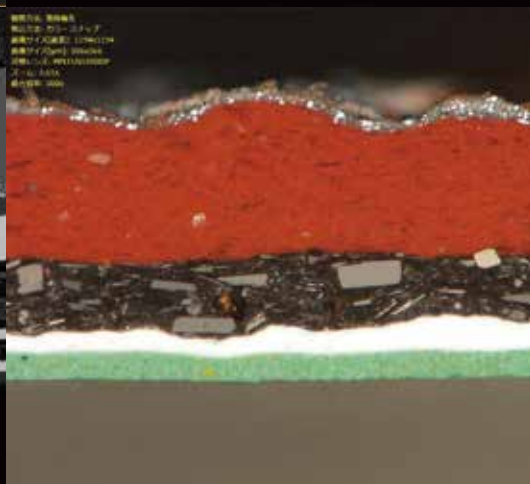
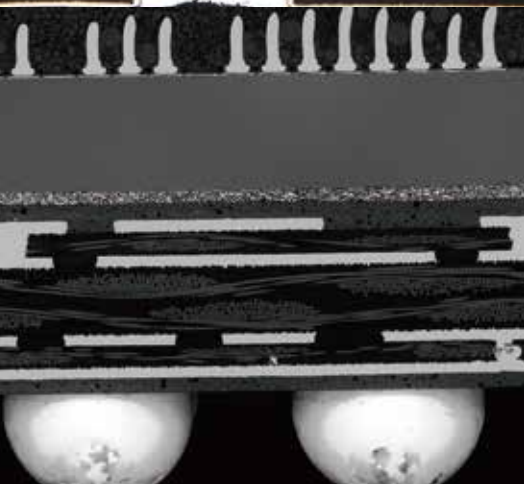
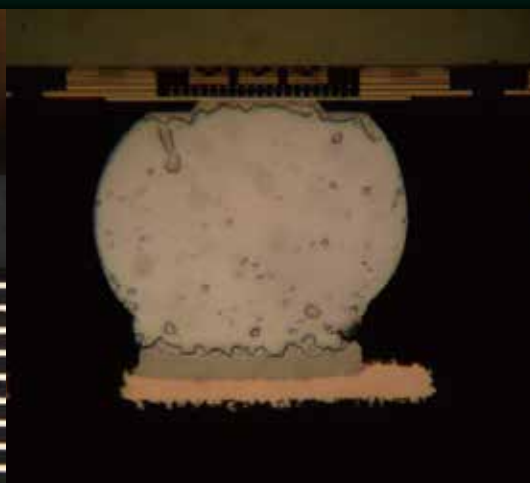
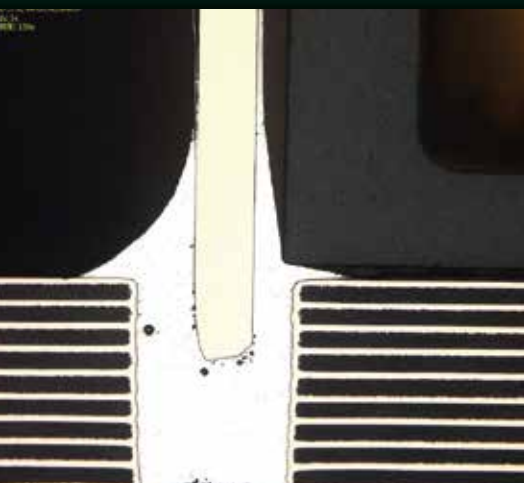


# IS-POLISHERは 手研磨の技術を自動化できます



# 機能充実のスタンダードモデル ISPP-1000



動画 URL

## ISPP-1000の特長

- ◇ 低負荷で試料作製できる
- ◇ 削り量を $2\mu\text{m}$ 単位で設定できる
- ◇ 試料面の傾きを調整できる
- ◇ 試料を装置から取り外すことなく観察できる
- ◇ 研磨条件を数値化し自動化できる
- ◇ 包埋のいらない豊富な試料ホルダ
- ◇ 小型省スペース

「ウェイトキャンセラ」で  
今までにない低荷重研磨を実現



# 操作性を追求した全自動モデル ISPP-3000



動画 URL

## ISPP-3000の特長 ~タッチパネルで、さらに操作しやすく作業効率が格段に向上しました

- ◇ 軟らかい金属を歪みなく加工できる
- ◇ 特定部位を消失させないように削り量 $1\mu\text{m}$ 単位で設定できる
- ◇ 包埋せずに試料を直せず保持、作業時間を大幅に短縮
- ◇ 研磨条件をすべて数値化、人による仕上がりの差をなくせる
- ◇ 時間をかけずに技術を継承できる



詳しくはホームページをご覧ください



株式会社 池上精機

〒223-0057  
横浜市港北区新羽町 543-1-2F

資料請求・お問合せは

045-717-5136

URL : [is-polisher.com](http://is-polisher.com)

Email : [sales@ikegamiseiki.com](mailto:sales@ikegamiseiki.com)

