

# CAPCELL PAK ADME-HR

カゴ型のアルキル基であるアダマンチル基を導入し、疎水性を持たせながら非常に大きな表面極性を持つように設計。また、水系100%移動相も使用可能です。

## 物性値

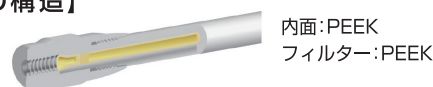
### CAPCELL PAK ADME-HR

粒子径 (μm)	細孔径 (Å)	比表面積 (m <sup>2</sup> /g)	C%	密度 (μmol/ml)	耐圧 (MPa)	使用pH 範囲
2	100	310	12	2.7	100	2~9
3	100	310	12	2.7	20	2~9
5	100	310	12	2.7	20	2~9

### CAPCELL PAK INERT ADME-HR

粒子径 (μm)	細孔径 (Å)	比表面積 (m <sup>2</sup> /g)	C%	密度 (μmol/ml)	耐圧 (MPa)	使用pH 範囲
2	100	310	12	2.7	80	2~9
3	100	310	12	2.7	50	2~9

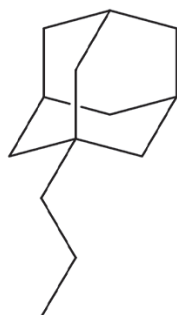
【イナータカラムの構造】



## ADMEとは

アダマンタンは、10個の炭素がダイヤモンドの構造と同様に配置されているカゴ型の分子です。

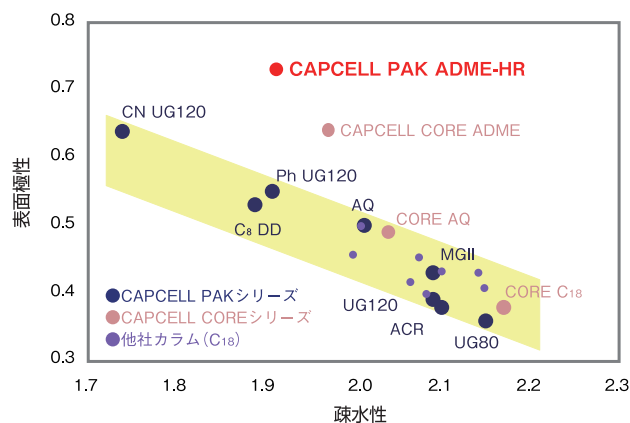
このアダマンタンに、スペーサーとしてエチル基を用いシリカゲル基材と結合させた充填剤です。



アダマンチルエチル基 (ADME基)

## パラメーターマップ

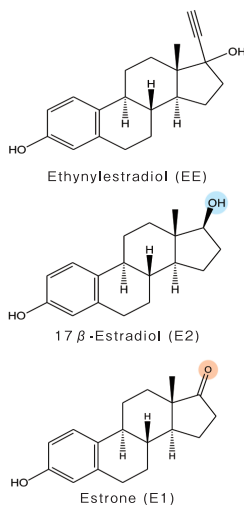
他に類を見ない特異な疎水性と表面極性のバランス



## 基本特性

### HPLC Conditions

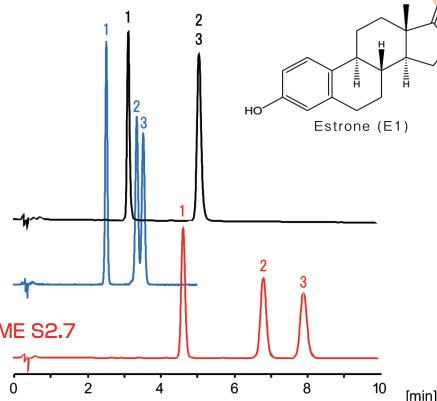
Column size : 2.1 mm i.d. x 50 mm  
Mobile phase : H<sub>2</sub>O / CH<sub>3</sub>CN = 70 / 30  
Flow rate : 400 μL/min  
Temperature : 40 °C  
Detection : PDA 220 nm  
Inj. vol. : 3 μL (50 μg/mL each)  
sample : 1. 17 β-Estradiol (E2)  
2. Estrone (E1)  
3. Ethynylestradiol (EE)



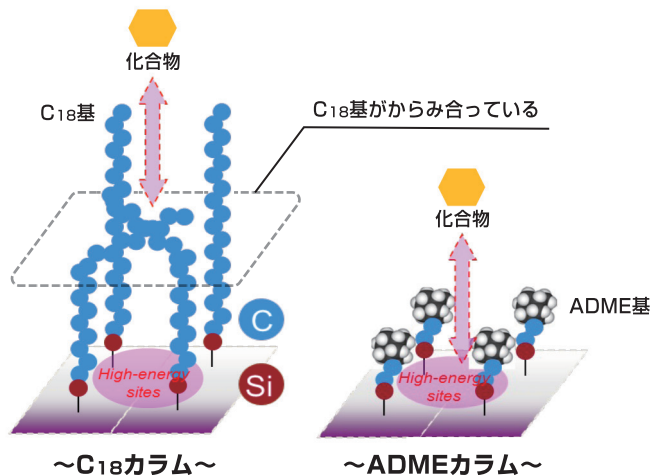
一般的なC<sub>18</sub>カラム

高極性C<sub>18</sub>カラム

CAPCELL CORE ADME S2.7



## ADMEカラムとC<sub>18</sub>カラムにおける 充填剤表面のイメージ図



カゴ型構造を持つADME基は、C<sub>18</sub>基と比べて基材表面の極性の影響を受けやすく、ユニークな分離を発現します。

## CAPCELL PAK ADME-HR

製品番号	タイプ	粒子径(μm)	内径(mm)	長さ(mm)	標準価格(税抜)
93300	ADME-HR	2	2.1	20	¥75,000
93301	ADME-HR	2	2.1	50	¥75,000
93302	ADME-HR	2	2.1	100	¥86,000
93303	ADME-HR	2	2.1	150	¥96,000
93322	ADME-HR	3	2.1	50	¥59,000
93324	ADME-HR	3	2.1	100	¥68,000
93325	ADME-HR	3	2.1	150	¥75,000
93326	ADME-HR	3	2.1	250	¥91,000
93341	ADME-HR	3	4.6	50	¥55,000
93343	ADME-HR	3	4.6	100	¥63,000
93344	ADME-HR	3	4.6	150	¥72,000
93345	ADME-HR	3	4.6	250	¥86,000


製品番号	タイプ	粒子径(μm)	内径(mm)	長さ(mm)	標準価格(税抜)
93352	ADME-HR	5	2.1	50	¥59,000
93354	ADME-HR	5	2.1	100	¥68,000
93355	ADME-HR	5	2.1	150	¥75,000
93356	ADME-HR	5	2.1	250	¥91,000
93371	ADME-HR	5	4.6	50	¥55,000
93373	ADME-HR	5	4.6	100	¥63,000
93374	ADME-HR	5	4.6	150	¥72,000
93375	ADME-HR	5	4.6	250	¥86,000
93380	ADME-HR	5	10	35	¥105,000
93381	ADME-HR	5	10	150	¥220,000
93382	ADME-HR	5	10	250	¥283,000
93390	ADME-HR	5	20	35	¥178,000
93393	ADME-HR	5	20	150	¥472,000
93394	ADME-HR	5	20	250	¥787,000

## CAPCELL PAK INERT ADME-HR

製品番号	タイプ	粒子径(μm)	内径(mm)	長さ(mm)	標準価格(税抜)
95023	ADME-HR	2	2.0	50	¥109,000
95024	ADME-HR	2	2.0	100	¥115,000
95025	ADME-HR	2	2.0	150	¥121,000
95001	ADME-HR	3	2.0	50	¥79,000
95002	ADME-HR	3	2.0	100	¥87,000
95003	ADME-HR	3	2.0	150	¥94,000

## ガードカラム ラインナップ


製品番号	タイプ	粒子径(μm)	内径(mm)	長さ(mm)	標準価格(税抜)
12600	ADME-HRカートリッジ	3	2.0	10	¥32,000
12601	ADME-HRカートリッジ	3	4.0	10	¥32,000
12610	ADME-HRカートリッジ	5	2.0	10	¥32,000
12611	ADME-HRカートリッジ	5	4.0	10	¥32,000
12415	カートリッジホルダー	-	-	10	¥22,000



大阪ソーダHP上にも  
各種アプリケーションデータを  
掲載しております

**CAPCELL PAK ADME-HR**

検索項目「カラム」で「CAPCELL PAK ADME-HR」を選択いただくと、  
ADMEを使用したアプリケーションをご確認いただけます。





株式会社大阪ソーダ  
ヘルスケア事業部 営業部

〒550-0011 大阪市西区阿波座1丁目12番18号

TEL.06-6110-1598 FAX.06-6110-1612

✉ [silica@osaka-soda.co.jp](mailto:silica@osaka-soda.co.jp)

🌐 <https://sub.osaka-soda.co.jp/HPLC/>

取扱販売店