

# 小さいけどスゴイSEM!

## 卓上SEM JCM-7000特長紹介!



3分

JCM-7000 カタログ  
P.7 ~ 10

### Chapter 1: フロー通りに使うだけでSEMを簡便操作!

卓上 SEM ならではの簡単操作をわかりやすく紹介!  
初心者から熟練者までスクリーニングから詳細観察まで迅速に行えます!



試料: 岩塩

10  $\mu$ m500  $\mu$ m

光学像を拡大していくと、**自動で SEM 像**に切り替わります



2分

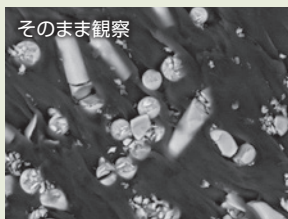
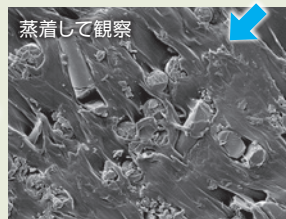
JCM-7000 カタログ  
P.15 ~ 19

帯電軽減モードにより  
帯電しやすい試料も  
**前処理無し**で観察  
しやすくなりました!

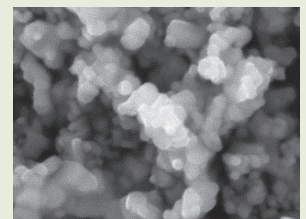
### Chapter 2: 高真空モードで質の高い測定を!

卓上 SEM は性能も妥協しません!  
様々な試料の測定へ対応する柔軟さと高倍率観察を実現します!

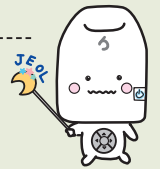
試料: 強化プラスチック

10  $\mu$ m10  $\mu$ m

試料: 酸化ニオブ粉体



500 nm

高倍率が**鮮明**

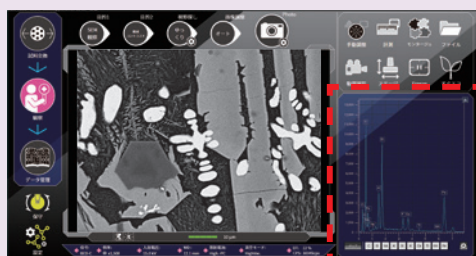
2分

JCM-7000 カタログ  
P.11 ~ 12

### Chapter 3: 観察も分析もおまかせ!

JEOL は観察も元素分析も 1 メーカーで完結! 観察と分析が同一操作画面で実現します!

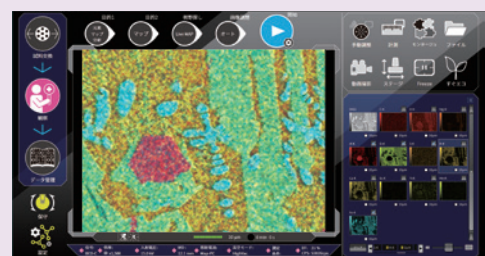
Live Analysis で観察中にスクリーニング分析



試料: 合金

観察中に、その視野の  
**主元素が表示**されます

Live Map で主元素の分布も即座に確認



試料: 合金

検出器の感度が高いので、  
**MAPもLive**で表示できます



# 卓上SEM JCM-7000 導入後の操作サポートも安心!

## 導入ユーザー様専用 サポート動画

JCM-7000 NeoScope™ をご利用いただいているユーザー様向けに日常のメンテナンスや、試料観察からレポート作成までをまとめたノウハウ動画をご用意しております。  
装置を最大限に有効活用いただくためにも、ぜひお役立てください。



下記 URL にアクセスすると、フォーム入力画面となります。  
フォーム入力後、送信すると返信メールが届きます。返信メール内から動画をご覧いただけます。  
(お手数ではございますが、下記 URL をご入力いただくか、二次元コードからアクセスしてください)

[https://www.jeol.co.jp/usermovie\\_registration\\_6yfdhz92/index.html](https://www.jeol.co.jp/usermovie_registration_6yfdhz92/index.html)

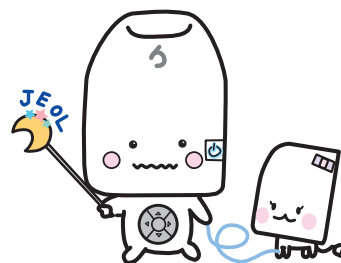
<ご注意> JCM-7000 NeoScope™ をお使いのユーザー様向けの動画となります。  
フォームを入力されたユーザー様をご覧になる以外、本ページの転送や転載などをご遠慮ください。

## 掲載動画内容

- ▶ 卓上 SEM をずっと長く使っていただくためのメンテナンスチェック!
  - 1-1 性能を保持するための日常チェック ~ SEM 編 軸調整~
  - 1-2 性能を保持するための日常チェック ~ EDS 編 エネルギー校正~
- ▶ 定期的なフィラメント交換を誰でも簡単に!
  - 2-1 フィラメント交換の手順 ~グリッド一体型方式~
  - 2-2 フィラメント交換の手順 ~フィラメント着脱方式~
- ▶ 卓上 SEM の操作スキルをアップしたい方へ!
  - 3-1 高倍率観察のコツ ~導電性試料編~
  - 3-2 高倍率観察のコツ ~非導電性試料編~
  - 3-3 画像をマニュアルで調整する方法
- ▶ 作業効率アップのために! 卓上 SEM はこんな使い方もできる!
  - 4-1 報告書を上手に作ろう!!
  - 4-2 凹凸を簡単に見よう!!

※コンテンツは順次追加予定

お試し視聴



JCM-7000 のマスコットキャラクター  
ななまるくんとでんげんさん  
Copyright © 2024 JEOL Ltd.

このカタログに掲載した商品は、外国為替及び外国貿易法の安全輸出管理の規制品に該当する場合がありますので、輸出するとき、または日本国外に持ち出すときは当社までお問い合わせください。

