

3D
立体

X線
CT

無料
サンプル撮影
受付中



病院で使うやつ?

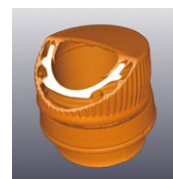
撮影時間かかるでしょ?

場所取るんじゃない?

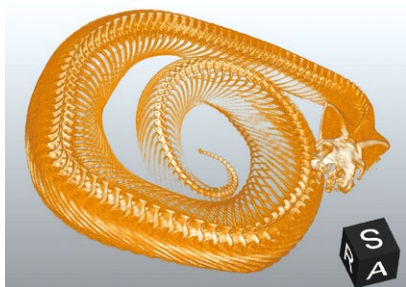
うちのアレ壊さず見えるか
テストしたいな~



おにぎりの
ふっくら具合の研究



構造や嵌合^{かんごう}が切らずに見える



解剖なしで蛇も丸裸



お任せください!

1 お申込み

アールエフ 産業CT 検索

または



※資料請求シートも
ご利用いただけます

2 当社より受付完了の
連絡をします



3 被写体を発送



4 当社NAOMi-CTで
スキャン



5 画像・動画をまとめたレポートを
メールで送付します(被写体を返送)



※被写体によっては撮影が難しいものもあります 受付時にご案内します

QR241108 産業 無料サンプル撮影 ←お問合せ時に、左記をお伝えください

(株)アールエフ 長野市南長池299-16 <https://rfsystemlab.com> アールエフ 産業 検索

TEL ☎ 0120-911-006 [電話受付] 月~土曜 8:30~19:00 / 日曜・祝日 11:00~19:00

※繋がらない場合は、長野東部事業所へ(平日) TEL:026-222-7710 [Ji_241016_Q_YK_SampleSatsuei]

無料ダダ!
ものは試しでお申込みを!





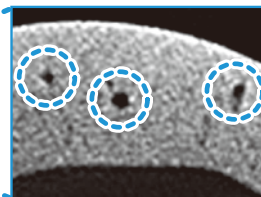
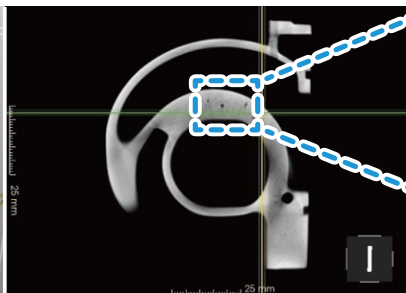
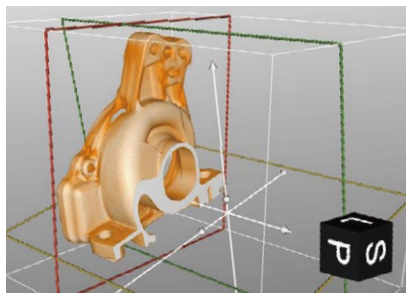
中まで簡単

X線CTで3Dスキャン 立体

- ✓ 100V電源
- ✓ 暖機不要
- ✓ 省スペース
- ✓ 資格不要 (遮蔽構造)
- ✓ 圧倒的低コスト

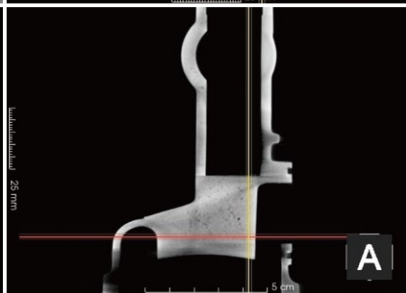
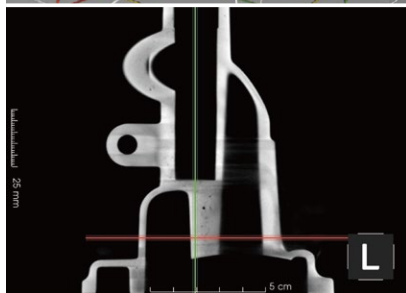


アルミ部品

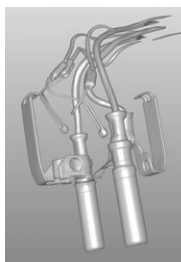


スに当たるかは運
なんて言わせない
スキャンデータなら、切
断せずに隈なく検査可。
熱発生も無いのでスも潰
れない。品質の見える化
や、技術改良時の経過
観察に貢献。

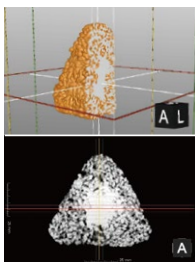
HPで動画も
ご覧いただけます



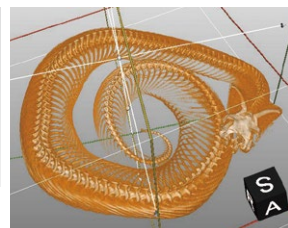
電源コネクタ
不具合の確認



おにぎり
大手食品研究所
でも活躍中



蛇
解剖せずとも
即データ化



各分野で実績多数 導入実例 (一部)

自動車部品・電気部品・樹脂製品・ペットボトル・スポーツシューズ・紙おむつ
土器等文化財・実験用生物・化石・冷凍食品・レトルト加工食品・農作物・木材 等

① 置く



最短2分!

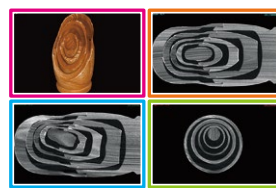
② 撮る(スキャン)



③ 見る



マウスでコロコロ
断面を簡単に観察



X線CT

NAOMi-CTシリーズ サイズ各種あり/2D撮影機能あり ※価格は全て税込 ※専用パソコン別途



3D-M
308万円



W623×D310×H300mm

※導入後差額で3D-Lへのアップグレードも可

3D-L
(大物撮影)
418万円



W820×D420×H400mm

3D-スライドL
(長物撮影)
638万円



W1030×D1485×H1465mm

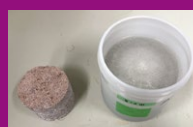
そんな使い方が
あったのか!

全国各地の当社事業所で実機ご覧いただけます(サンプル持参で撮影も可)。お問合せください。

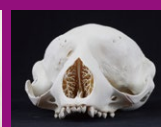
ユーザーズ ボイス 続々公開中



vol.1 凍った中身がそのまま見られる。やったーって思いましたよ (信州大学工学部)
vol.2 精密な骨格レプリカが作成でき作業効率が向上しました (アンフィ合同会社)



土系舗装の研究



博物館用模型



詳しくはHPより↑

